


**OGGETTO 11853**
**AUTOCARRATE ARTICOLATE PAT.C 29 MT  
 SOCAGE 39TJJ SU MAN TGM 18.290  
 2 ASSI**
**Dati tecnici**

ALTEZZA MASSIMA LAVORO (TUTTE LE PORTATE - MAX 5 PAX) - TAVOLA 015.0733	39.000 mm
ALTEZZA MASSIMA DI LAVORO (ETERNIT TUTTE LE PORTATE - MAX 5 PAX) - TAVOLA 015.0739	35.500 mm
SVILUPPO MASSIMO DA TERRA VERRICELLO (STABILIZZAZIONE MASSIMA) - TAVOLA 015.0526	34.500 mm
SBRACCIO LATERALE MASSIMO (FILO NAVICELLA 500 KG - 5 PAX) - TAVOLA 015.0733 - STABILIZZAZIONE MASSIMA	22.300 mm
SBRACCIO LATERALE MASSIMO (FILO NAVICELLA ETERNIT 500 KG - 5 PAX) - TAVOLA 015.0739 - STABILIZZAZIONE MASSIMA	22.800 mm
SBRACCIO LATERALE MASSIMO VERRICELLO (STABILIZZAZIONE MASSIMA) - TAVOLA 015.0526	18.500 mm
SBRACCIO LATERALE MASSIMO (FILO NAVICELLA 500 KG - 5 PAX) - TAVOLA 015.0734 - STABILIZZAZIONE PARZIALE (5200MM ANT E POST)	19.600 mm
SBRACCIO LATERALE MASSIMO (FILO NAVICELLA ETERNIT 500 KG - 5 PAX) - TAVOLA 015.0740 - STABILIZZAZIONE PARZIALE (5.200MM ANT E POST)	20.100 mm
SBRACCIO LATERALE MASSIMO (FILO NAVICELLA 500 KG - 5 PAX) - TAVOLA 015.0736 - STABILIZZAZIONE IN SAGOMA	11.000 mm
SBRACCIO LATERALE MASSIMO (FILO NAVICELLA ETERNIT 500 KG - 5 PAX) - TAVOLA 015.0742 - STABILIZZAZIONE IN SAGOMA	11.500 mm
SBRACCIO POSTERIORE MASSIMO (FILO NAVICELLA 500 KG - 5 PAX) - TAVOLA 015.0738 - STABILIZZAZIONE MASSIMA	19.600 mm
SBRACCIO POSTERIORE MASSIMO (FILO NAVICELLA ETERNIT 500 KG - 5 PAX) - TAVOLA 015.0744 - STABILIZZAZIONE MASSIMA	20.100 mm
DIMENSIONI NAVICELLA	2.300/3.500x1.300x1.100 mm
DIAMETRO FUNE VERRICELLO 1000 KG	8
ROTAZIONE NAVICELLA	180°dx 180°sx
ROTAZIONE TORRETTA (NON CONTINUA)	700°
INCLINAZIONE MASSIMA AMMESSA IN FASE LAVORO	0,5°
VELOCITÀ DEL VENTO AMMESSA	12,5 m/s
RADIOCOMANDO PARTE AEREA/FUNZIONAMENTO GRU	Si
STABILIZZAZIONE ANTERIORE (MIN - MAX)	(2.350 – 5.200) mm
STABILIZZAZIONE POSTERIORE (MIN - MAX)	(2.350 – 8.000) mm
INTERASSE LONGITUDINALE STABILIZZATORI	5.000 mm
CARICO MASSIMO SOTTO GLI STABILIZZATORI	15.000 kg
CARICO SPECIFICO SOTTO GLI STABILIZZATORI (PIATTELLO 150 X 170)	60 daN/cm2

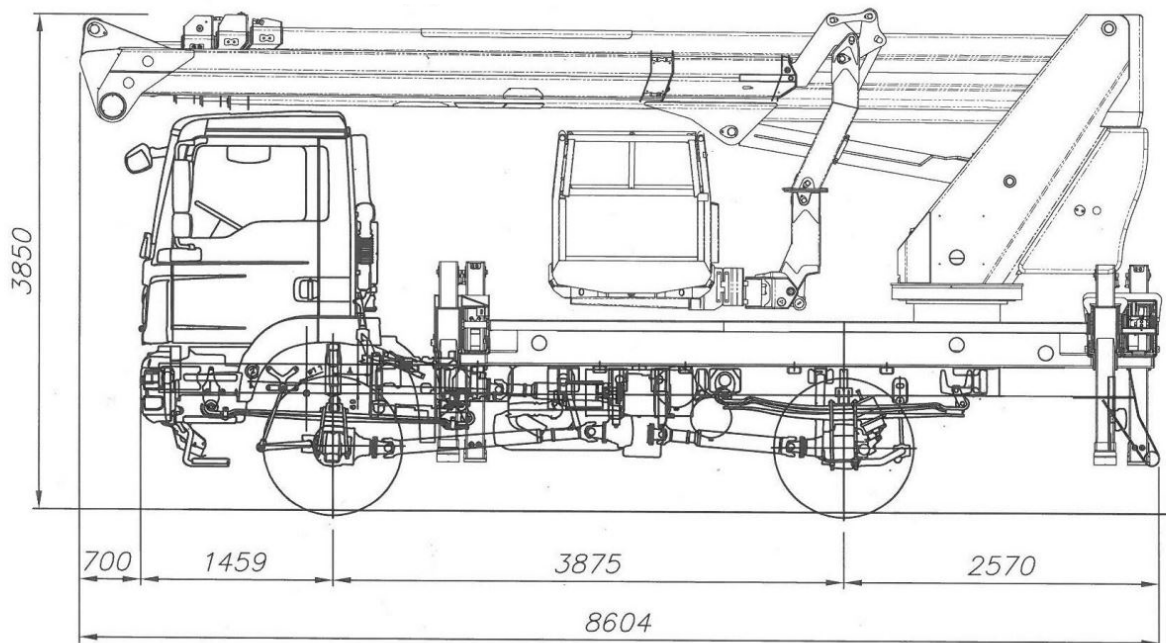
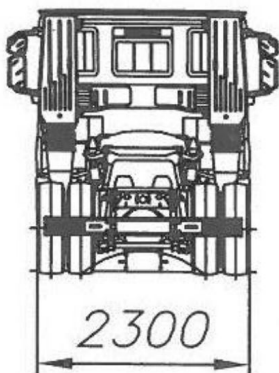
**OGGETTO 11853**

**AUTOCARRATE ARTICOLATE PAT.C 29 MT  
 SOCAGE 39TJJ SU MAN TGM 18.290  
 2 ASSI**

**Dimensioni di ingombro**

LUNGHEZZA FASE TRASPORTO (SBALZO BRACCIO INCLUSO)	8.604 mm
LUNGHEZZA ALLESTIMENTO (SENZA SBALZO BRACCIO)	7.904 mm
LARGHEZZA FASE TRASPORTO	2.350 mm
ALTEZZA FASE TRASPORTO	3.850 mm
PASSO	3.875 mm
SBALZO ANTERIORE CABINA (DA CENTRO RUOTA)	1.459 mm
SBALZO ANTERIORE BRACCIO (DA CENTRO RUOTA)	2.159 mm
SBALZO PARAINCASTRO POSTERIORE (DA CENTRO RUOTA)	2.570 mm
PESO COMPLESSIVO NOMINALE CON NAVICELLA/ARGANO	18.000 kg

- Jib articolato
- Possibilità di lavorare in negativo
- Cestello estensibile idraulicamente
- Comandi elettroidraulici proporzionali
- Corrente in navicella con protezione magnetotermica e differenziale (220 v)
- Curva di lavoro per stabilizzazione in sagoma
- Curva di lavoro per stabilizzazione parziale
- Blocchi rotazione in funzione stabilizzazione
- Spondine - portacartelli
- MAN TGM 18.290 diesel+AD Blue Euro6 213 kW
- Aria condizionata - radio Bluetooth
- Vetri e specchietti elettrici - chiusura centralizzata
- Cicalino retromarcia



I dati riportati sono indicativi, possono essere soggetti a modifiche e errori di stampa da parte delle ditte costruttrici senza alcun preavviso. La società Mollo Srl si limita a riportarli. Le caratteristiche specifiche sono presenti nel "Manuale d'uso e manutenzione" allegato alla singola macchina.

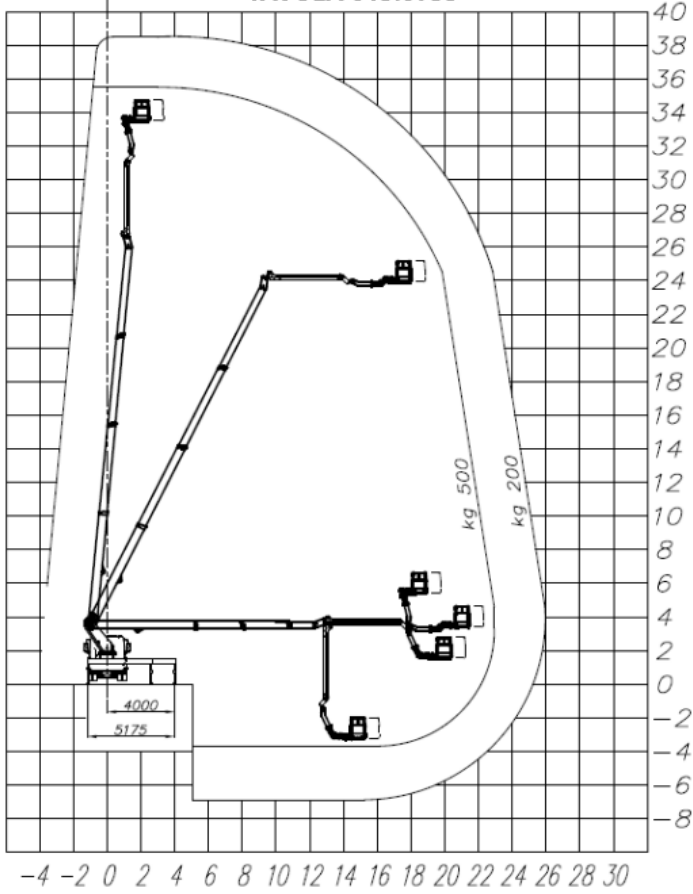




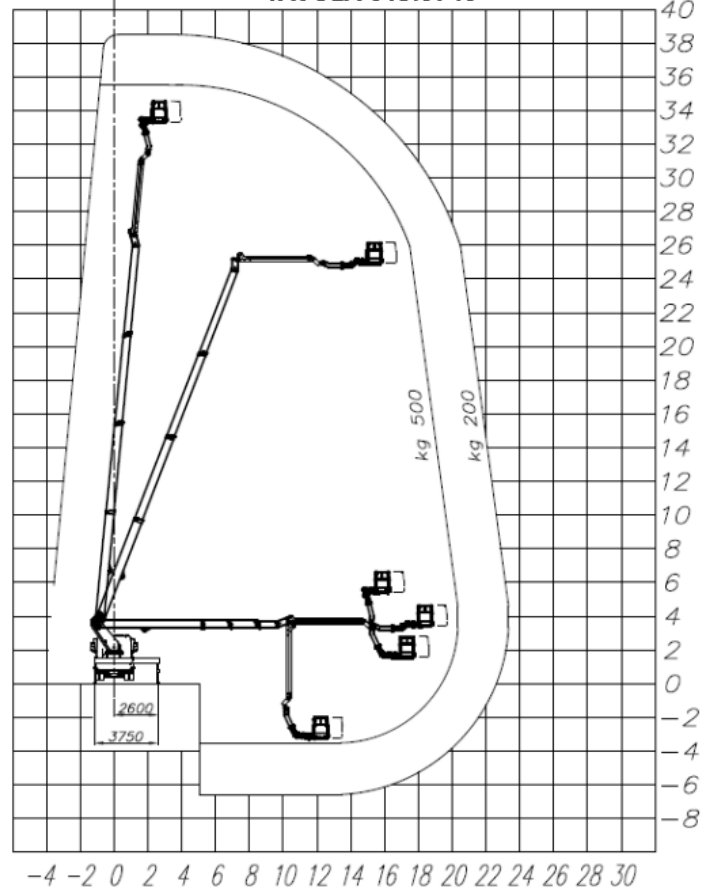
**Allegato 1**

**AREE UTILIZZO ETERNIT 1ª PARTE**

**TAVOLA 015.0739**



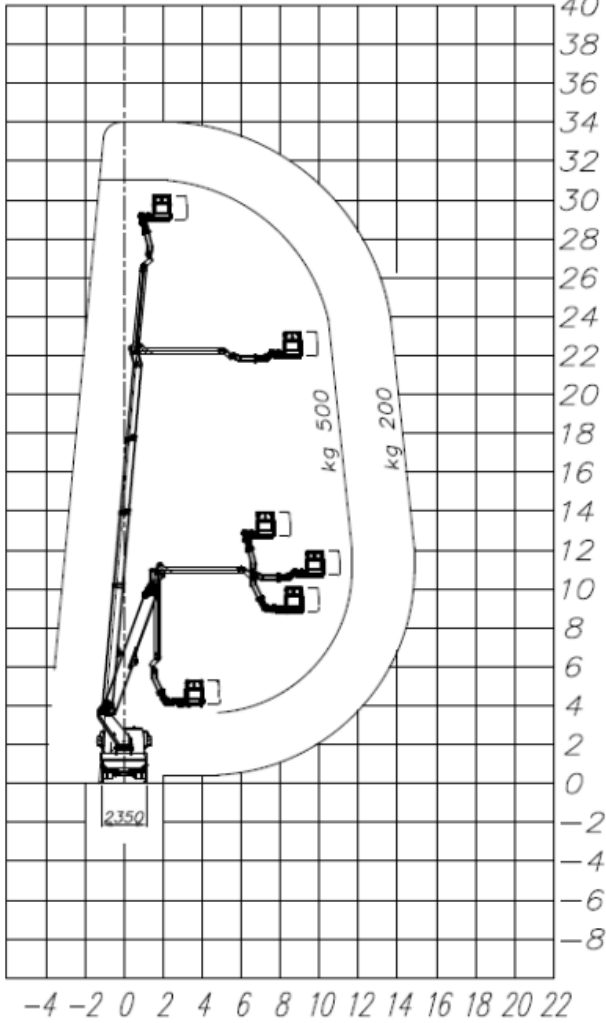
**TAVOLA 015.0740**



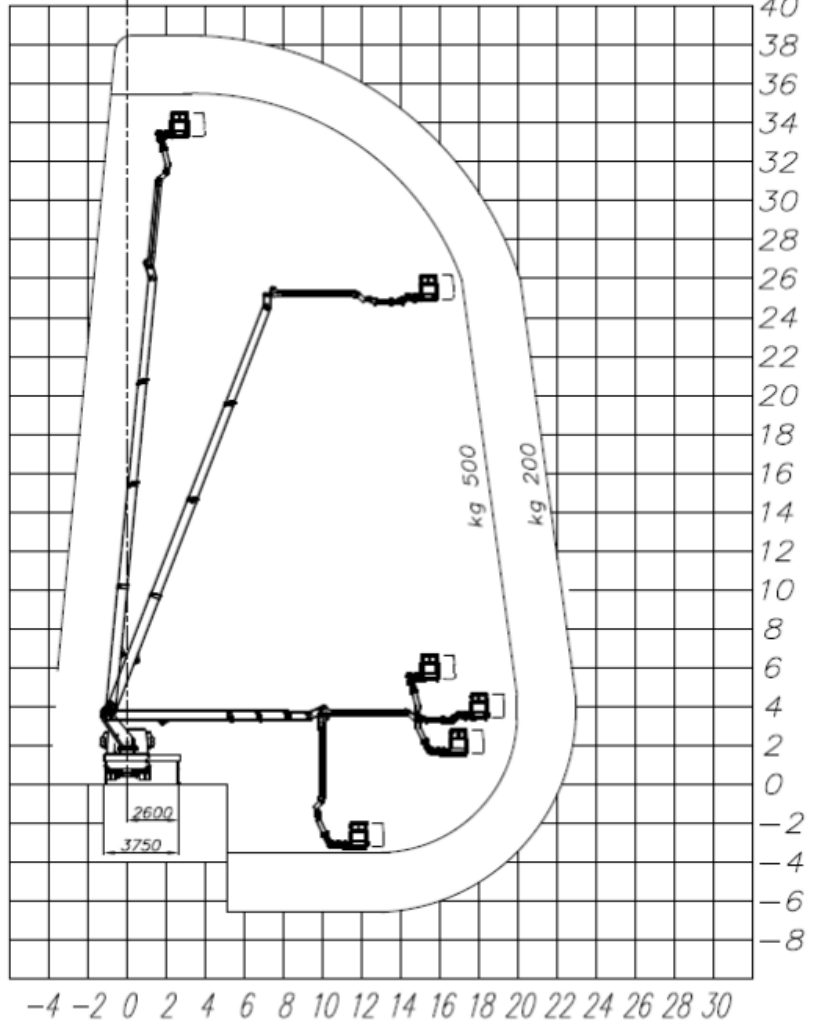
**Allegato 2**

**AREE UTILIZZO ETERNIT 2ª PARTE**

**TAVOLA 015.0742**



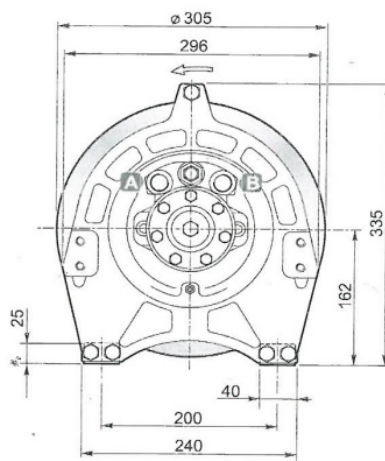
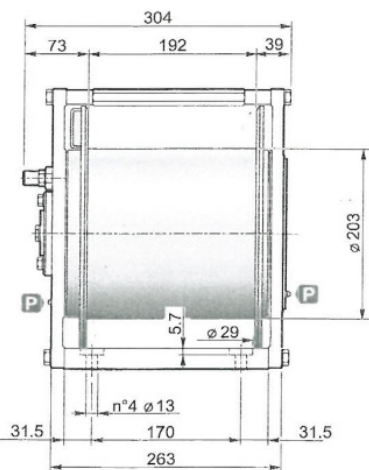
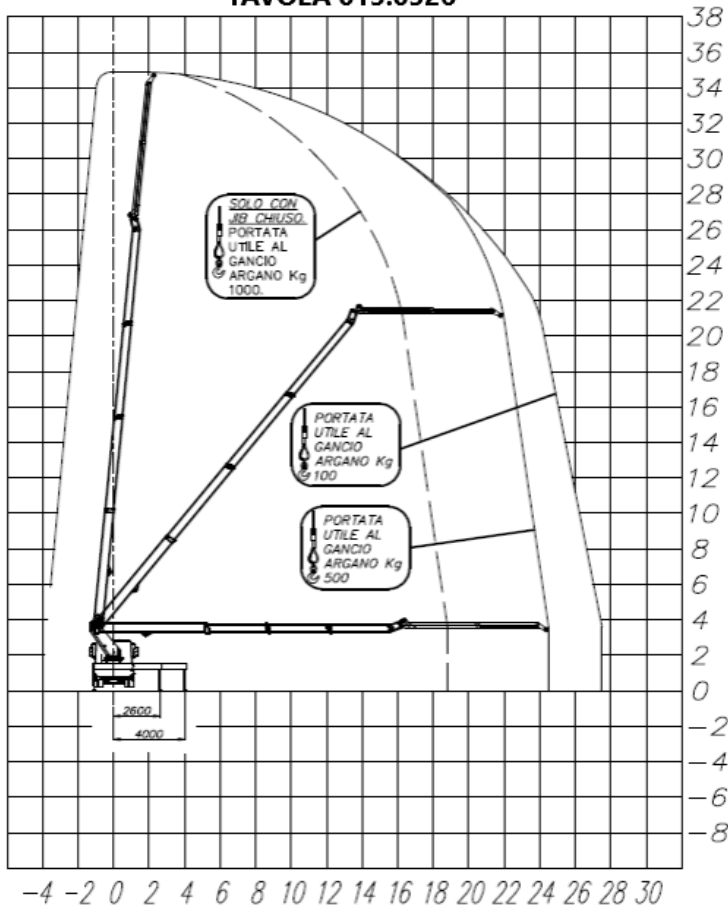
**TAVOLA 015.0744**



**Allegato 3**

**AREA VERRICELLO E DATI VERRICELLO**

**TAVOLA 015.0526**



<b>Strato di fune</b> <b>Rope layer</b>	n°	1	2	3	4	<b>Pressione di sollevamento</b> <b>Hoisting pressure</b>	[bar]	145
Tiro diretto <b>Line pull</b>	[daN]	1100	1000	950	900	Max-min portata alimentazione <b>Max-min pump flow</b>	[L/1']	55/15
Velocità fune con <b>Rope speed with</b>	40 L/1'	[m/1']	27.5	29.5	31.5	Cilindrata motore <b>Motor displacement</b>	[cm³]	162
Q.tà fune tamburo liscio <b>Rope capacity smooth drum</b>	[m]	15	31	49	68	Rapporto di riduzione <b>Gear ratio</b>	1:	5.04
Q.tà fune tamburo filettato <b>Rope capacity grooved drum</b>	[m]	13	28	44	60	Diametro fune consigliato <b>Advised rope diameter</b>	[mm]	8

<b>A</b> Ramo di sollevamento <b>Hoisting port</b>	1/2"
<b>B</b> Ramo di discesa <b>Lowering port</b>	1/2"

<b>P</b> Ingrassatore <b>Grease nipple</b>	1/8"
---	------

<b>kg</b> Massa <b>Weight</b>	54
----------------------------------	----