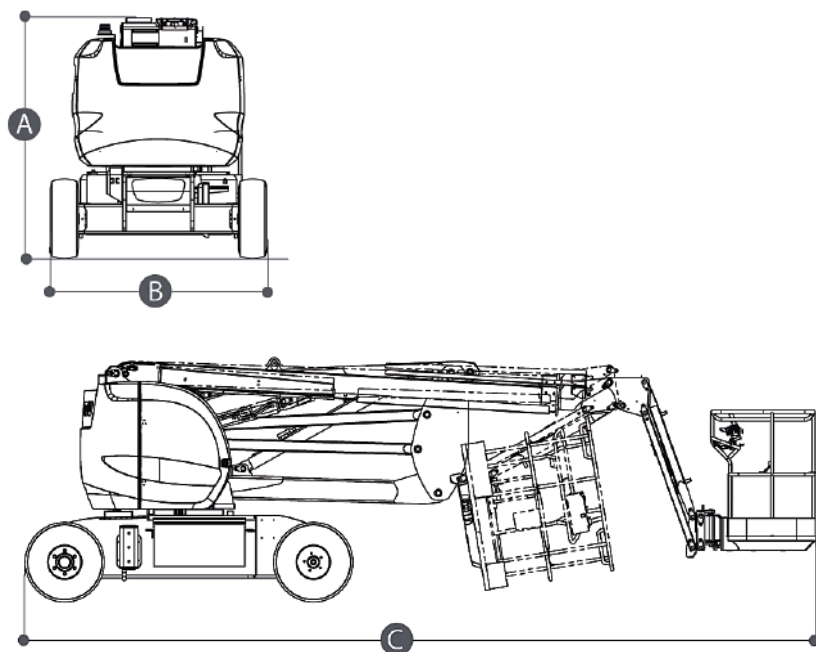


Dati tecnici

ALTEZZA MAX LAVORO	16.910 mm
ALTEZZA MAX PIANO CALPESTIO	14.910 mm
N. MAX PERSONE SU NAVICELLA	2
PORTATA NAVICELLA	200 kg
SBRACCIO LATERALE MAX CARICO	8.930 mm

Dimensioni di ingombro

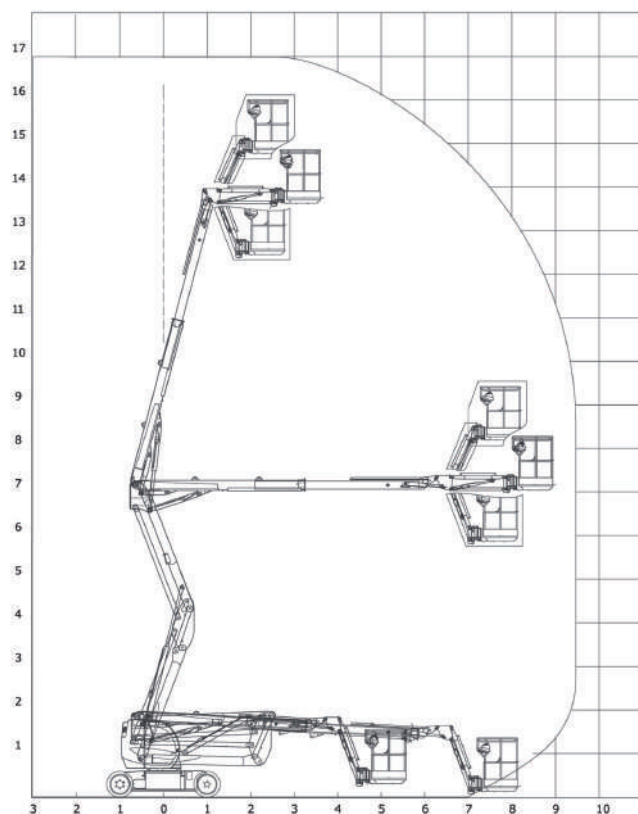
A	ALTEZZA FASE TRASPORTO	2.040 mm
B	LARGHEZZA FASE TRASPORTO	1.750 mm
C	LUNGHEZZA FASE TRASPORTO	5.120 mm
	DIMENSIONI CESTA	1.200x920x1.100 mm
	PESO TOTALE	6.910 kg



SEMOVENTI BATTERIA MANITOU 170AETJ L

- Idoneo per lavori all'interno su superfici pianeggianti
- Traslazione in altezza

Area di lavoro (mt)



Livello di carica della batteria

VERIFICARE IL LIVELLO
DI CARICA DELLA BATTERIA
PRIMA DI OGNI UTILIZZO

