



A43_SEMOVENTI ARTICOLATE ELETTRICHE 17 MT

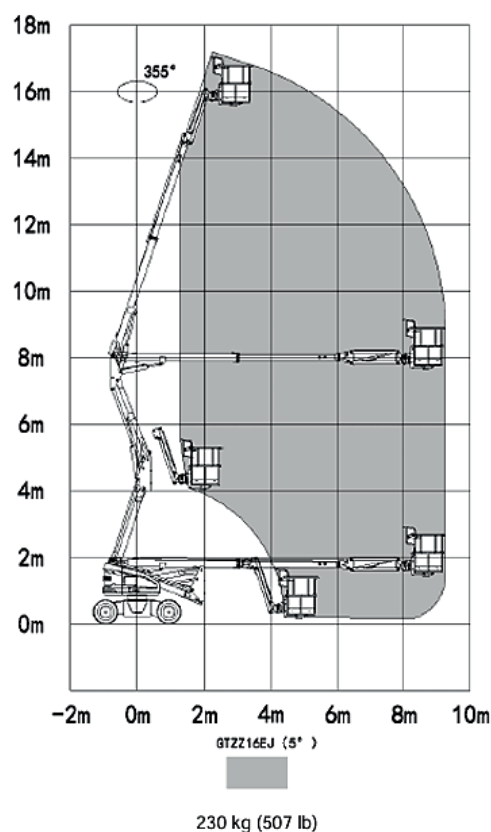
SINOBOOM AB16EJ

Dati tecnici

	ALTEZZA MAX LAVORO	17.700 mm
	ALTEZZA MAX PIANO CALPESTIO	15.700 mm
	SBRACCIO MASSIMO LAVORO	9.300 mm
L/L1/L2	DIMENSIONI NAVICELLA (LxIxh)	1.450x850x1.100 mm
	ROTAZIONE NAVICELLA	80°+80°
	ANGOLO INCLINAZIONE JIB	+/-70°
	RAGGIO DI STERZATA (interno - esterno)	700 - 3.310 mm
	N. MAX PERSONE SU NAVICELLA (interno/esterno)	1 - 2
	PORTATA NAVICELLA (interno/esterno)	507 - 230 kg
	ROTAZIONE TORRETTA (non continua)	355°
	INCLINAZIONE MASSIMA LONG/TRASV	3°
	VELOCITÀ DEL VENTO MAX	12,5 m/s
	CARICO MASSIMO PER RUOTA	3.760 kg
	PENDENZA SUPERABILE TRASLAZIONE (NO LAVORO)	30%
	ALIMENTAZIONE	BATTERIA 220V

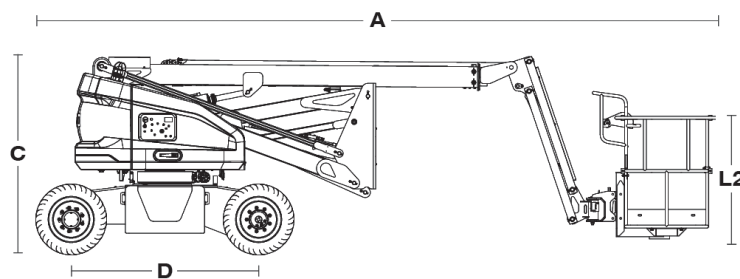
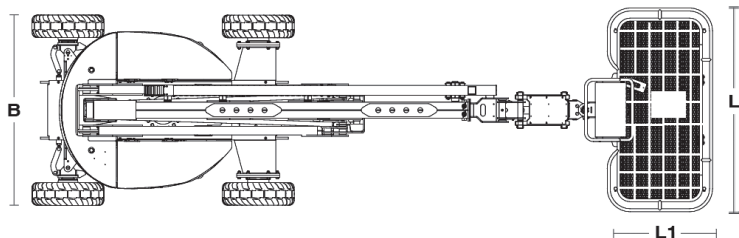
- **Batterie acido piombo sigillate (AGM)**
- Omologata uso in esterno
- Ruote antitraccia
- Corrente in cesta

Area di lavoro (mt)



Dimensioni di ingombro

C	ALTEZZA FASE TRASPORTO	2.000 mm
A	LUNGHEZZA TRASPORTO	6.800 mm
B	LARGHEZZA FASE TRASPORTO	1.900 mm
D	PASSO	1.900 mm
	PESO PIATTAFORMA	7.750 kg



Livello di carica della batteria

VERIFICARE IL LIVELLO DI CARICA DELLA BATTERIA PRIMA DI OGNI UTILIZZO



I dati riportati sono indicativi, possono essere soggetti a modifiche o errori di stampa da parte delle ditte costruttrici senza alcun preavviso. La società Mollo Srl si limita a riportarli. Le caratteristiche specifiche sono presenti nel "Manuale d'uso e manutenzione" allegato alla singola macchina.