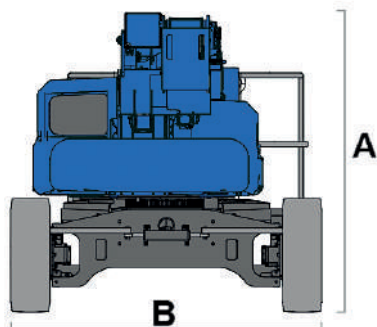
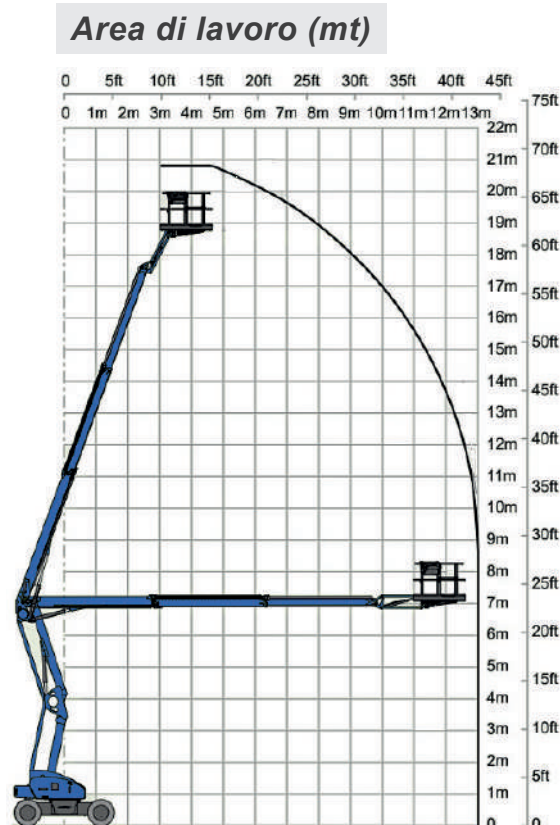
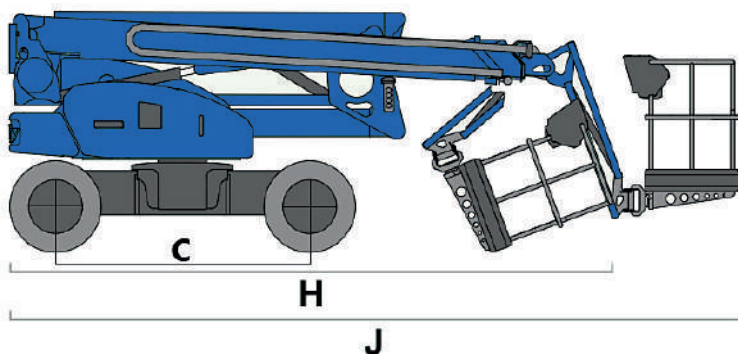


Dati tecnici

ALTEZZA MAX LAVORO	20.800 mm
ALTEZZA MAX PIANO CALPESTIO	18.800 mm
N. MAX PERSONE SU NAVICELLA	2
PORTATA NAVICELLA	250 kg
SBRACCIO LATERALE MAX CARICO con 250 kg	13.000 mm
SBRACCIO VERTICALE MAX CARICO con 250 kg	20.800 mm
ESCURSIONE JIB VERTICALE	150°
ROTAZIONE NAVICELLA	160°
ROTAZIONE TORRETTA	355°
RAGGIO DI STERZATA - ESTERNO	3.890 mm
DIMENSIONE NAVICELLA	1.800x 850x 1.100 mm
VELOCITÀ MASSIMA DEL VENTO	12,5 m/s
INCLINAZIONE MASSIMA OPERATIVA AMMESSA	4°
CARICO MASSIMO SU RUOTA	40,6 kN
PRESSIONE MASSIMA SU TERRENO	0,1122 kN/cm ²
CAPACITÀ SERBATOIO CARBURANTE	42 Lt

Dimensioni di ingombro

J	LUNGHEZZA CARICO LUNGO	6.620 mm
H	LUNGHEZZA CARICO CORTO	5.470 mm
A	ALTEZZA FASE CARICO	2.180 mm
B	LARGHEZZA FASE TRASPORTO	2.270 mm
C	PASSO	2.300 mm
	PESO TOTALE	6.640 kg



Livello carburante

CONTROLLA DI AVER CONSEGNATO IL MEZZO CON LO STESSO LIVELLO DI CARBURANTE E ADBLUE (DOVE PREVISTO) CON CUI L'HAI RITIRATO.



PIENO FINO ALL'ORLO!



Livello di carica della batteria

VERIFICARE IL LIVELLO DI CARICA DELLA BATTERIA PRIMA DI OGNI UTILIZZO



I dati riportati sono indicativi, possono essere soggetti a modifiche o errori di stampa da parte delle ditte costruttrici senza alcun preavviso. La società Mollo Srl si limita a riportarli. Le caratteristiche specifiche sono presenti nel "Manuale d'uso e manutenzione" allegato alla singola macchina.