

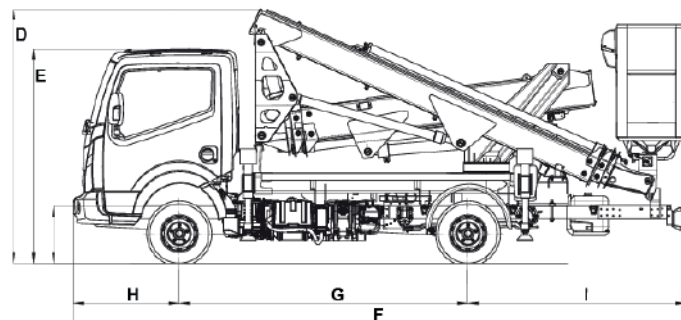
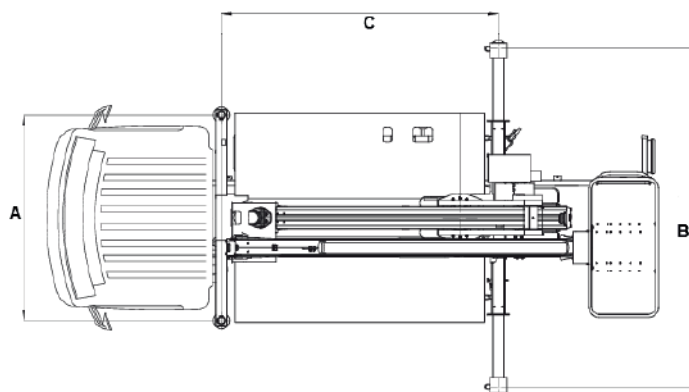


A07_10 AUTOCARRATE ARTICOLATE PAT.B 25 MT MULTITEL MX250 ISUZU

Dati tecnici

	ALTEZZA MAX LAVORO	25.200 mm
	ALTEZZA MAX PIANO CALPESTIO	23.200 mm
	N MAX PERSONE NAVICELLA	2
	PORTATA	250 kg
	ROTAZIONE NAVICELLA	90° + 90°
	ROTAZIONE TORRETTA	400°
	SBRACCIO MASSIMO DI LAVORO	7.900 mm
	SBRACCIO MASSIMO DI LAVORO (STABILIZZAZIONE MIN)	6.100 mm
	STABILIZZAZIONE IN SAGOMA	Sì
A	LARGHEZZA STABILIZZAZIONE ANT	2.066 mm
B	LARGHEZZA STABILIZZAZIONE POST (MIN/MAX)	2.066/3.404 mm
C	INTERASSE STABILIZZAZIONE LONGITUDINALE	3.350 mm
	REAZIONE MASSIMO STABILIZZATORI ANT/POST	2.600 daN
	PENDENZA MASSIMA AMMISSIBILE FASE LAVORO	1°
	VELOCITÀ DEL VENTO MASSIMA AMMISSIBILE	12,5 m/s
	ALIMENTAZIONE	Gasolio

- Necessaria patente B
- Comandi da terra e navicella
- Sì corrente in cesta 220v
- Sì piastre stabilizzatori
- Vetri elettrici, chiusura centralizzata
- 2 passeggeri in cabina consentiti
- Motore gasolio EU 6D 88 kW



Dimensioni di ingombro

D	ALTEZZA FASE TRASPORTO (BRACCIO COMPRESO)	2.660 mm
E	ALTEZZA CABINA	2.160 mm
F	LUNGHEZZA TRASPORTO	6.850 mm
A	LARGHEZZA TRASPORTO	2.066 mm
G	PASSO	3.360 mm
H	SBALZO ANTERIORE	1.100 mm
I	SBALZO POSTERIORE	2.390 mm
	DIMENSIONI CESTA	1.400x700x1.100 mm
	PESO TOTALE	3.350 kg

Livello carburante

CONTROLLA DI AVER CONSEGNATO IL MEZZO CON LO STESSO LIVELLO DI CARBURANTE E ADBLUE (DOVE PREVISTO) CON CUI L'HAI RITIRATO.



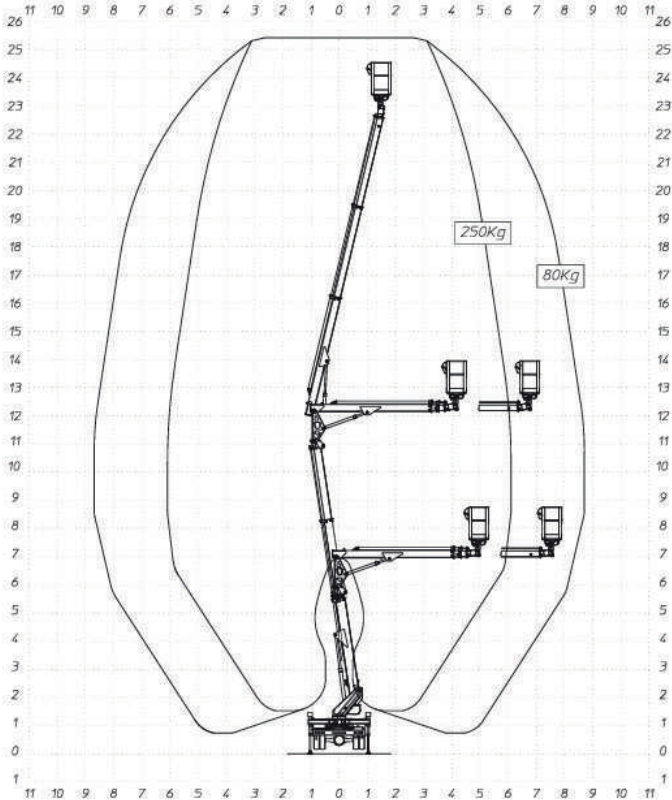
PIENO FINO ALL'ORLO!



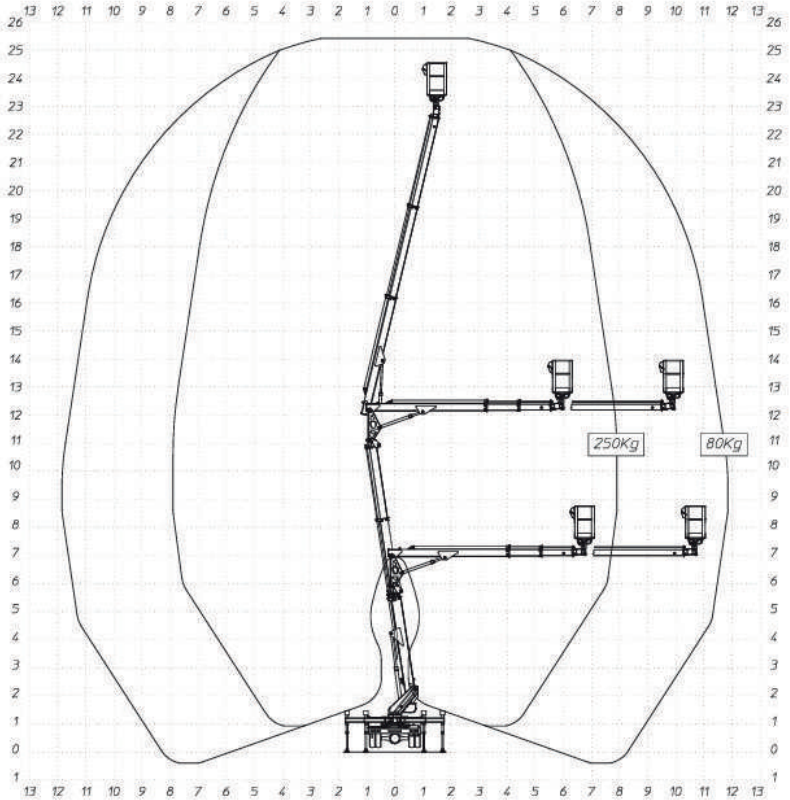
I dati riportati sono indicativi, possono essere soggetti a modifiche o errori di stampa da parte delle ditte costruttrici senza alcun preavviso. La società Mollo Srl si limita a riportarli. Le caratteristiche specifiche sono presenti nel "Manuale d'uso e manutenzione" allegato alla singola macchina.

A07_10 AUTOCARRATE ARTICOLATE PAT.B 25 MT
MULTITEL MX250 ISUZU

Area di lavoro stab. minima



Area di lavoro stab. max



Livello carburante

CONTROLLA DI AVER CONSEGNATO IL MEZZO CON LO STESSO LIVELLO DI CARBURANTE E ADBLUE (DOVE PREVISTO) CON CUI L'HAI RITIRATO.



PIENO FINO ALL'ORLO!



I dati riportati sono indicativi, possono essere soggetti a modifiche o errori di stampa da parte delle ditte costruttrici senza alcun preavviso. La società Mollo Srl si limita a riportarli. Le caratteristiche specifiche sono presenti nel "Manuale d'uso e manutenzione" allegato alla singola macchina.