

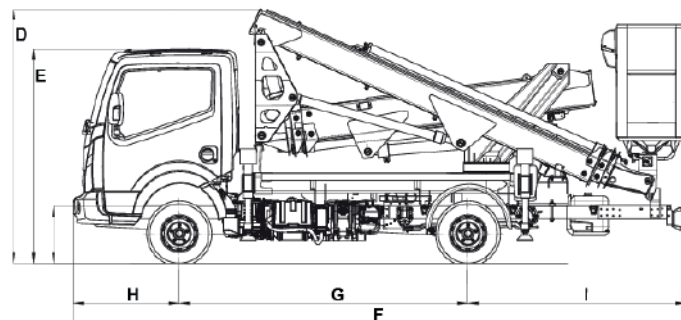
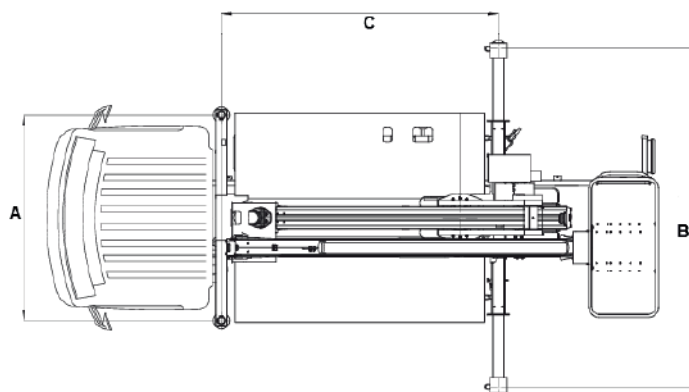


A07_10 AUTOCARRATE ARTICOLATE PAT.B 25 MT MULTITEL MX250 NISSAN

Dati tecnici

	ALTEZZA MAX LAVORO	25.000 mm
	ALTEZZA MAX PIANO CALPESTIO	23.000 mm
	N MAX PERSONE NAVICELLA	2
	PORTATA	200kg
	ROTAZIONE NAVICELLA	90°+90°
	ROTAZIONE TORRETTA	400° (200+200)
	SBRACCIO MASSIMO DI LAVORO	8.800 mm
	SBRACCIO MASSIMO DI LAVORO (STABILIZZAZIONE MIN)	6.600 mm
	STABILIZZAZIONE IN SAGOMA	Sì
A	LARGHEZZA STABILIZZAZIONE ANT	2.066 mm
B	LARGHEZZA STABILIZZAZIONE POST (MIN/MAX)	2.066/3.404 mm
C	INTERASSE STABILIZZAZIONE LONGITUDINALE	3.350 mm
	REAZIONE MASSIMO STABILIZZATORI ANT/POST	2.500 daN
	PENDENZA MASSIMA AMMISSIBILE FASE LAVORO	1°
	VELOCITÀ DEL VENTO MASSIMA AMMISSIBILE	12,5 m/s
	ALIMENTAZIONE	Gasolio

- Necessaria patente B
- Comandi da terra e navicella
- si corrente in cesta 220v
- si piastre stabilizzatori
- vetri elettrici, chiusura centralizzata
- 2 passeggeri in cabina consentiti
- Motore gasolio EU6 B 96 kW



Dimensioni di ingombro

D	ALTEZZA FASE TRASPORTO (BRACCIO COMPRESO)	2.550 mm
E	ALTEZZA CABINA	2.087 mm
F	LUNGHEZZA TRASPORTO	6.820 mm
A	LARGHEZZA TRASPORTO	2.066 mm
G	PASSO	3.400 mm
H	SBALZO ANTERIORE	1.062 mm
I	SBALZO POSTERIORE	2.358 mm
	DIMENSIONI CESTA	1.400x700x1.100 mm
	PESO TOTALE	3.350 kg

Livello carburante

CONTROLLA DI AVER CONSEGNATO IL MEZZO CON LO STESSO LIVELLO DI CARBURANTE E ADBLUE (DOVE PREVISTO) CON CUI L'HAI RITIRATO.



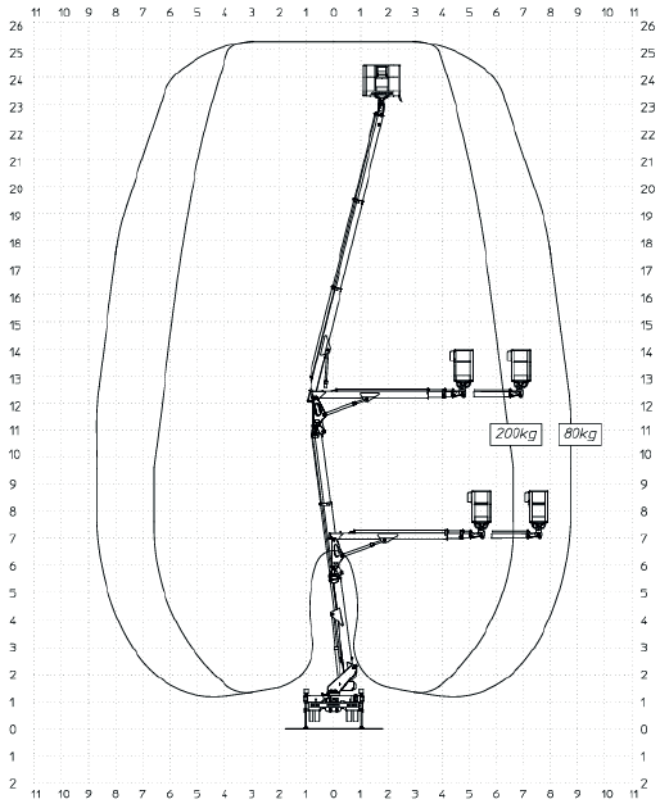
PIENO FINO ALL'ORLO!



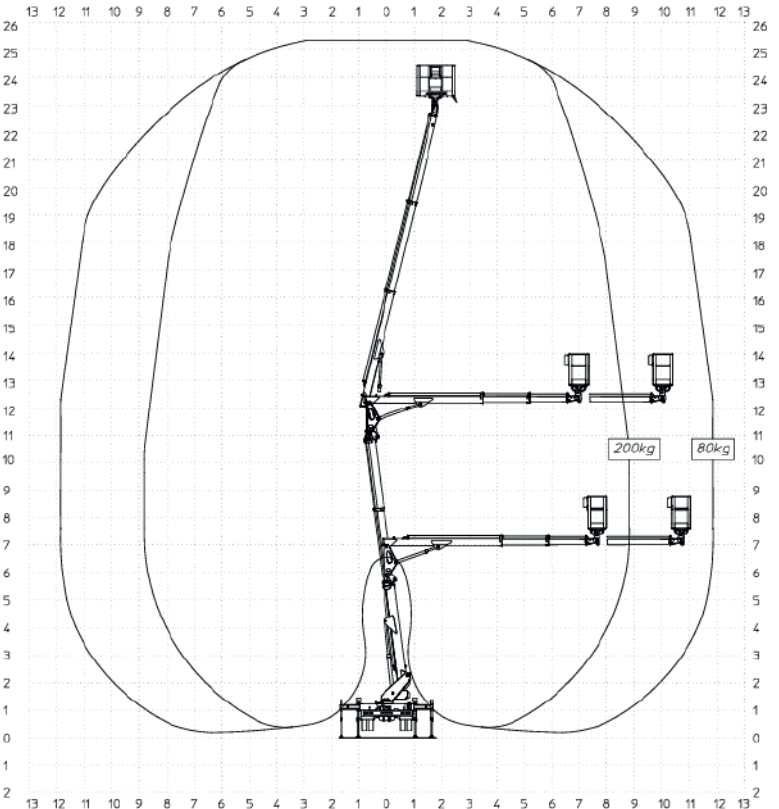
I dati riportati sono indicativi, possono essere soggetti a modifiche o errori di stampa da parte delle ditte costruttrici senza alcun preavviso. La società Mollo Srl si limita a riportarli. Le caratteristiche specifiche sono presenti nel "Manuale d'uso e manutenzione" allegato alla singola macchina.

A07_10 AUTOCARRATE ARTICOLATE PAT.B 25 MT **MULTITEL MX250 NISSAN**

Area di lavoro in sagoma



Area di lavoro stab. max



Livello carburante

CONTROLLA DI AVER CONSEGNATO IL MEZZO CON LO STESSO LIVELLO DI CARBURANTE E ADBLUE (DOVE PREVISTO) CON CUI L'HAI RITIRATO.



PIENO FINO ALL'ORLO!



I dati riportati sono indicativi, possono essere soggetti a modifiche o errori di stampa da parte delle ditte costruttrici senza alcun preavviso. La società Mollo Srl si limita a riportarli. Le caratteristiche specifiche sono presenti nel "Manuale d'uso e manutenzione" allegato alla singola macchina.